

1 Durchgängiges UML Bsp.- «BusinessObject»

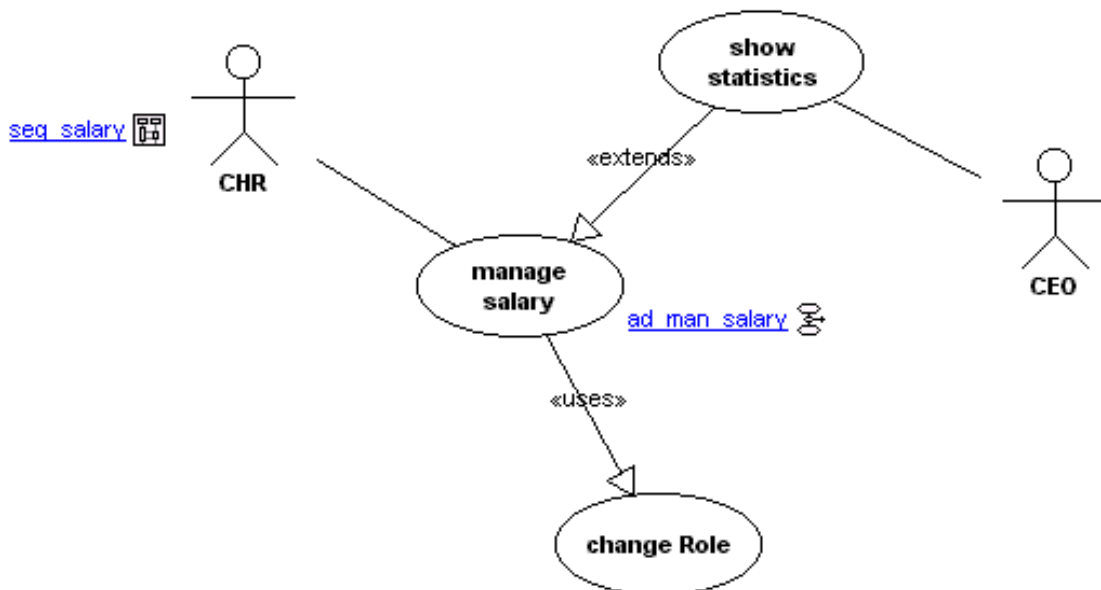


Dieses Beispiel zeigt nebst dem BROKER eine weitere Integration der UML-Diagramme, wobei zu bemerken gilt, dass nicht immer nur ein Diagramm existieren muss. In der Regel gibt es vom Use Case und vom Deployment je ein Diagramm, die anderen variieren nach Projektgrösse und Modularisierung. Anbei die Grundlage der Datenbank:

EMP_NO	CHANGE_DATE	UPDATER_ID	OLD_SALARY	PERCENT_CHANGE	NEW_SALARY
14	15.12.92	admin2	62000	7.5	66650
14	08.09.93	elaine	66650	4.25	69482.625
15	15.12.92	admin2	60000	7.5	64500
15	08.09.93	elaine	64500	4.25	67241.25
15	20.09.01 17:51:40	SYSDBA	67241.25	0.087550424776451	67300.12
15	20.09.01 18:50:41	SYSDBA	67300.12	20.3563975814605	81000
15	20.09.01 18:50:55	SYSDBA	81000	-16.9134320987654	67300.12
20	15.12.92	admin2	80000	7.5	86000
20	08.09.93	elaine	86000	4.25	89655
20	22.10.01 16:22:28	SYSDBA	89655	-1.8459650883944	89000
24	15.12.92	admin2	73000	7.5	78475
24	08.09.93	elaine	78475	4.25	81810.1875
24	06.11.01 08:25:53	SYSDBA	81810.1875	0.925230124915672	82567.12
28	15.12.92	admin2	20000	10	22000
28	08.09.93	elaine	22000	4.25	22935
29	15.12.92	admin2	62000	7.5	66650
29	08.09.93	elaine	66650	4.25	69482.625
34	15.12.92	admin2	55000	7.5	59125
34	08.09.93	elaine	59125	4.25	61637.8125
36	15.12.92	admin2	30000	7.5	32250
36	08.09.93	elaine	32250	4.25	33620.625
37	15.12.92	admin2	35000	7.5	37625

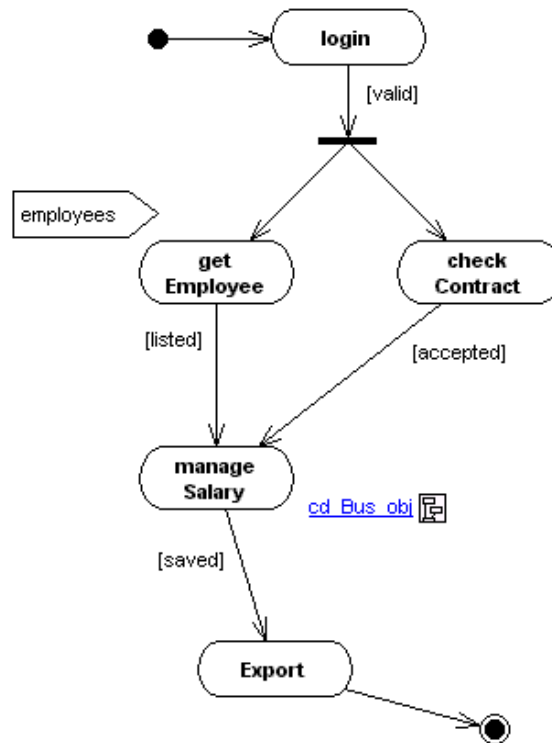
1.1 Use Case

Use-case diagrams, which model the functional requirements of the system in terms of actors and actions (eg, customer gives cheque for cashing to counter clerk). Producing an application consists of implementing all the use-cases.

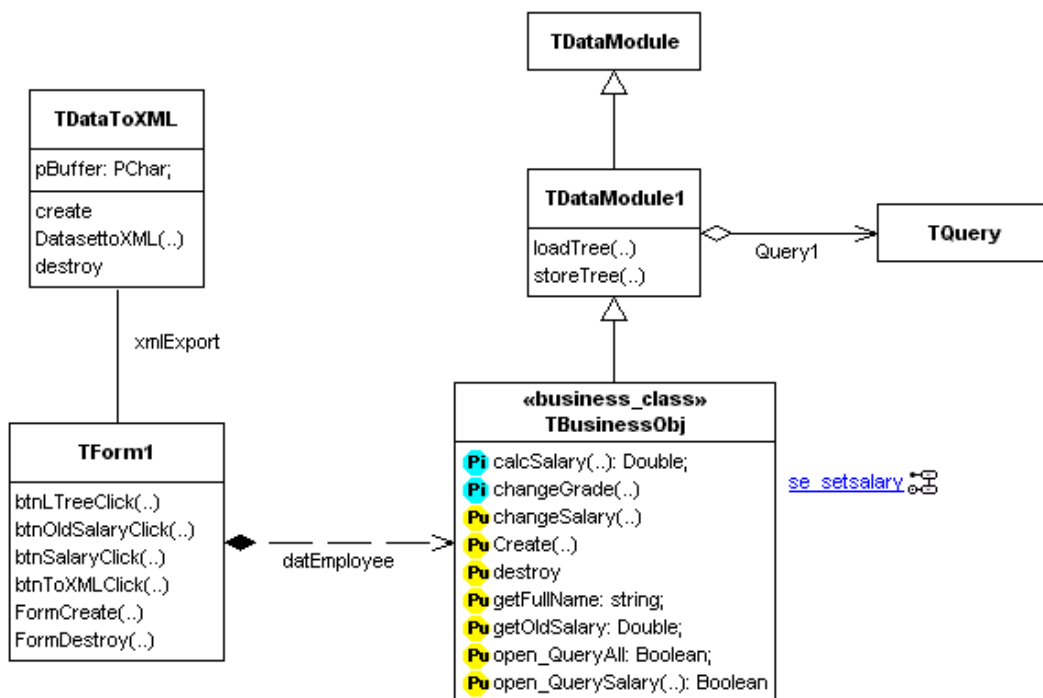


1.2 Activity

Das zweite vorgesehene Zustandsdiagramm der UML ist alternativ zum Zustandsdiagramm nach Harel ebenfalls dazu geeignet, die Beeinflussung von Zuständen und ihren Beziehungen darzustellen, vor allem aber Geschäftsprozesse und deren Workflow.

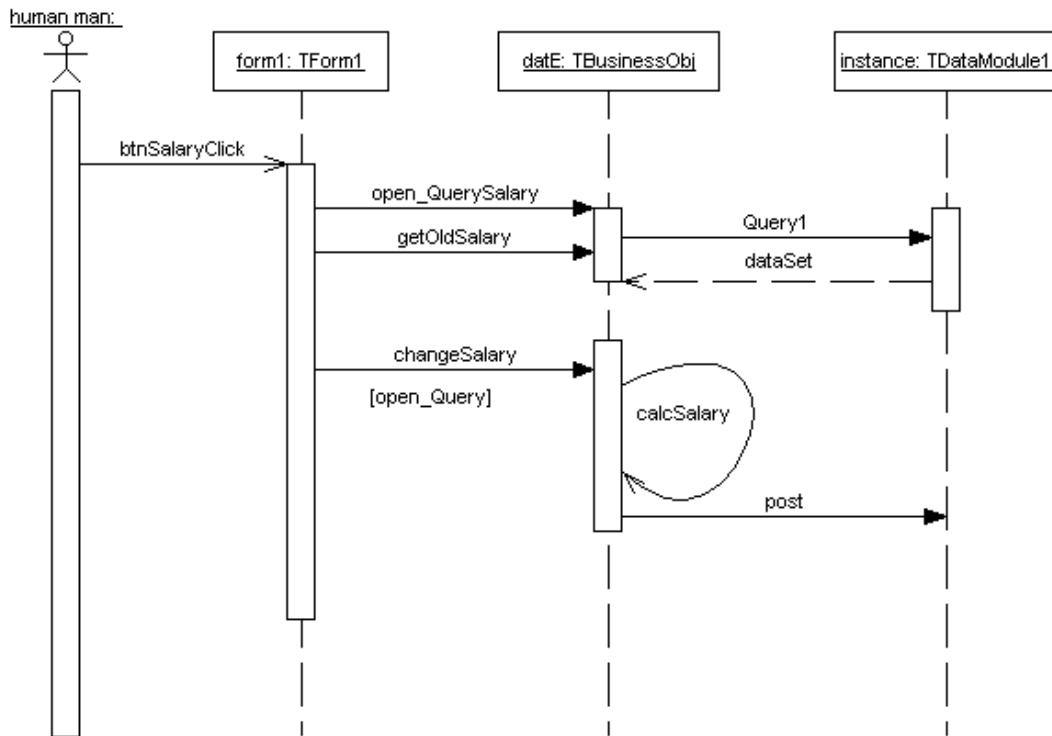


1.3 Class Diagram



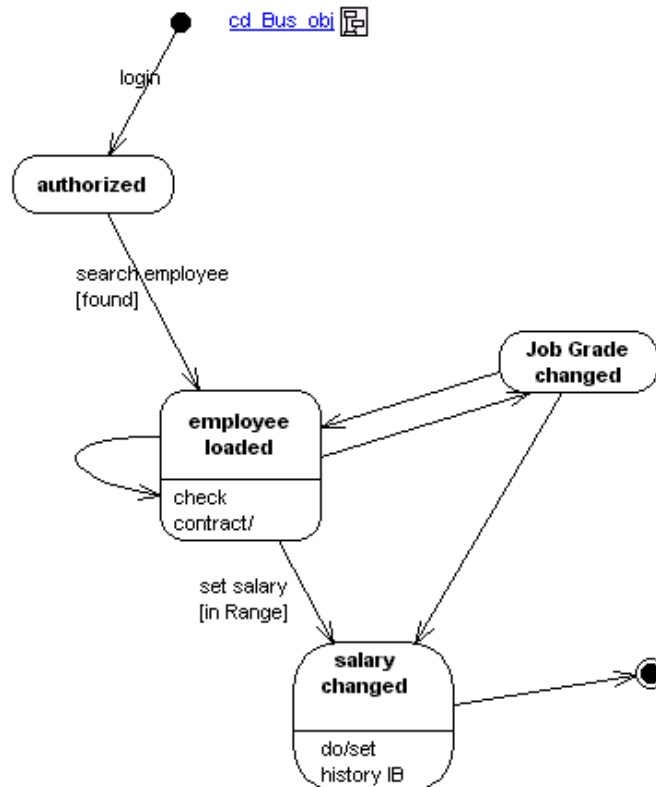
1.4 Sequence

Sequence diagrams show how objects interact through time, by displaying operations against a timeline.



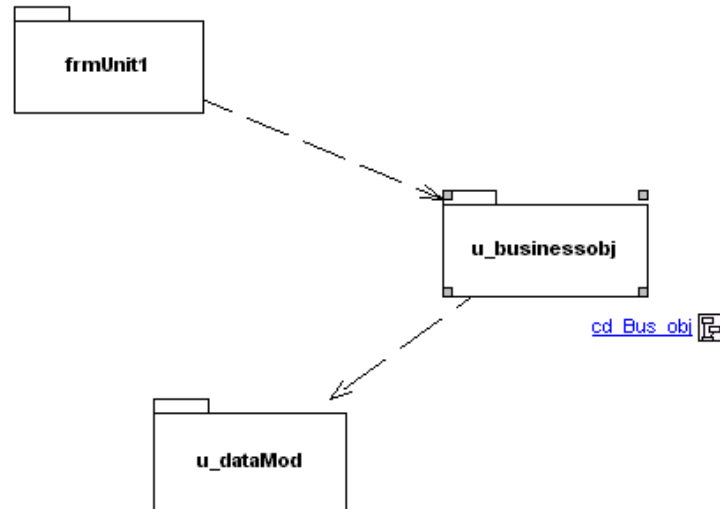
1.5 State Event

State-Event diagrams are used to show the states that an object can occupy, together with the actions which will cause transitions between those states.



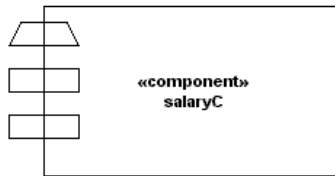
1.6 Packages

Das Package gruppiert Klassenbibliotheken zur Designtime zu einer fachlichen oder technischen Einheit zusammenfasst. Für die Architektur eines Softwaresystems geeignet.



1.7 Components

Components are used to describe parts of a system at a high level, such as 'report generator'. These will have internal structure, and will allow you to see a detailed view of its structure.



1.8 Deployment

Deployment diagrams are used to show how the model relates to hardware and, in a multi-processor design, how processes are allocated to processors.

